



TÍTOL DE SOCI 121771

ASSEGURANÇA OBLIGATORIA ESPORTIVA

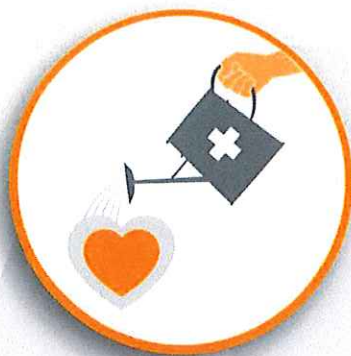
(R.D. 849/93 DE 4 DE JUNY)

FEDERACIÓ CATALANA DE PATINATGE

(PATINATGE ARTÍSTIC/CURSES
VELOCITAT/ALTRES)

Salut amb accent català

Ens defineixen i ens fan únics uns valors compartits, mitjançant els quals volem sumar sensibilitat en benefici de Catalunya.



COMPROMÍS



SOLIDARITAT



CATALANISME

GARANTIES CONTRACTADES

Accidents soferts pels assegurats a causa de la pràctica esportiva, en els termes previstos pel R.D. 849/1993, de 4 de juny.

Dins les garanties de la relació de protecció s'inclouen els accidents corporals per lesions ocorregudes en competicions, durant el partit i escalfament, en entrenaments organitzats pels clubs, i també en desplaçaments.

S'atorga la cobertura de Lesions Accidentals no traumàtiques, quan derivin d'una causa violenta, momentània i aliena a la intencionalitat de l'assegurat.

Queden excloses les patologies degeneratives i les que, tot i estar latents es manifestin de forma sobtada.

MORT ACCIDENTAL

Com a conseqüència d'accident esportiu:	6.015 Euros
Quan es produeixi durant la pràctica esportiva però sense que en sigui la causa directa.	1.805 Euros
En cas de menors de 14 anys el capital per de defunció es destinarà a cobrir les despeses de sepeli.	3.010 Euros

INVALIDESA PERMANENT BAREM PARCIAL

Com a conseqüència d'accident esportiu (fins a un màxim de):	12.025 Euros
--	--------------

ASSISTÈNCIA SANITÀRIA

Assistència medicoquirúrgica, farmacèutica (en règim hospitalari) i sanitària en accidents ocorreguts en territori nacional durant un període de 18 mesos i en quantitat:	IL·LIMITADA
Els tractaments de rehabilitació necessaris com a conseqüència d'un accident cobert a la pòlissa durant un període de 18 mesos a partir de la data de l'accident i en quantitat:	IL·LIMITADA
Despeses de trasllat o evacuació des del lloc de l'accident fins a l'ingrés definitiu en un hospital concertat, dins del territori nacional, fins a un màxim de	IL·LIMITADA

No obstant això hi haurà les següents limitacions:

Material ortopèdic necessari com a conseqüència d'un accident cobert pel títol de soci (no prevenció)	70% del seu cost
Despeses odontostomatològiques necessàries com a conseqüència d'un accident cobert pel títol de soci, fins a un màxim de	245 Euros
Assistència sanitària fora del territori espanyol, fins a un màxim de	6.015 Euros

Barcelona, 01/01/2017
EL PRENEDOR

FEDERACIÓ CATALANA
DE PATINATGE

MÚTUACAT



RICARD MACIÀ CALMET

Les prestacions derivades d'aquesta garantia seran efectuades per professionals o proveïdors designats per la Mútua. En cas contrari, el beneficiari assumirà al seu càrrec les despeses ocasionades. Tot i això, la Mútua abonarà íntegrament les despeses que es derivin de l'assistència d'urgència vital o els primers auxiliis durant les 24 hores següents a l'ocurrència de l'accident amb independència de qui els presti.

En cas que la sinistralitat de la pòlissa sigui inferior al 60% de la prima neta, s'abonarà una participació en beneficis corresponent al 50% de la diferència entre el 60% de les primes i l'import resultant de sinistralitat, com a descompte a la prima de renovació.

RISCOS EXCLOSOS

Queden excloses, a més de les exclusions indicades al Reglament d'activitat d'oci i esport i al Reglament General de prestacions a les persones de Mútuacat (excepte 10.13, que queda cobert):

- 1) Les despeses de rehabilitació a domicili.
- 2) Les despeses farmacèutiques derivades de l'assistència ambulatoria que pugui necessitar l'assegurat.

Queden excloses les activitats que es realitzin en muntanyes amb una alçada superior als 3.500 metres.

Queden exclosos de la cobertura els genets professionals.

A l'Annex I del Reglament d'activitat d'oci i esport, s'indiquen tant les normes d'actuació en cas d'accident específiques per aquest títol de soci com la relació de centres mèdics col·laboradors.